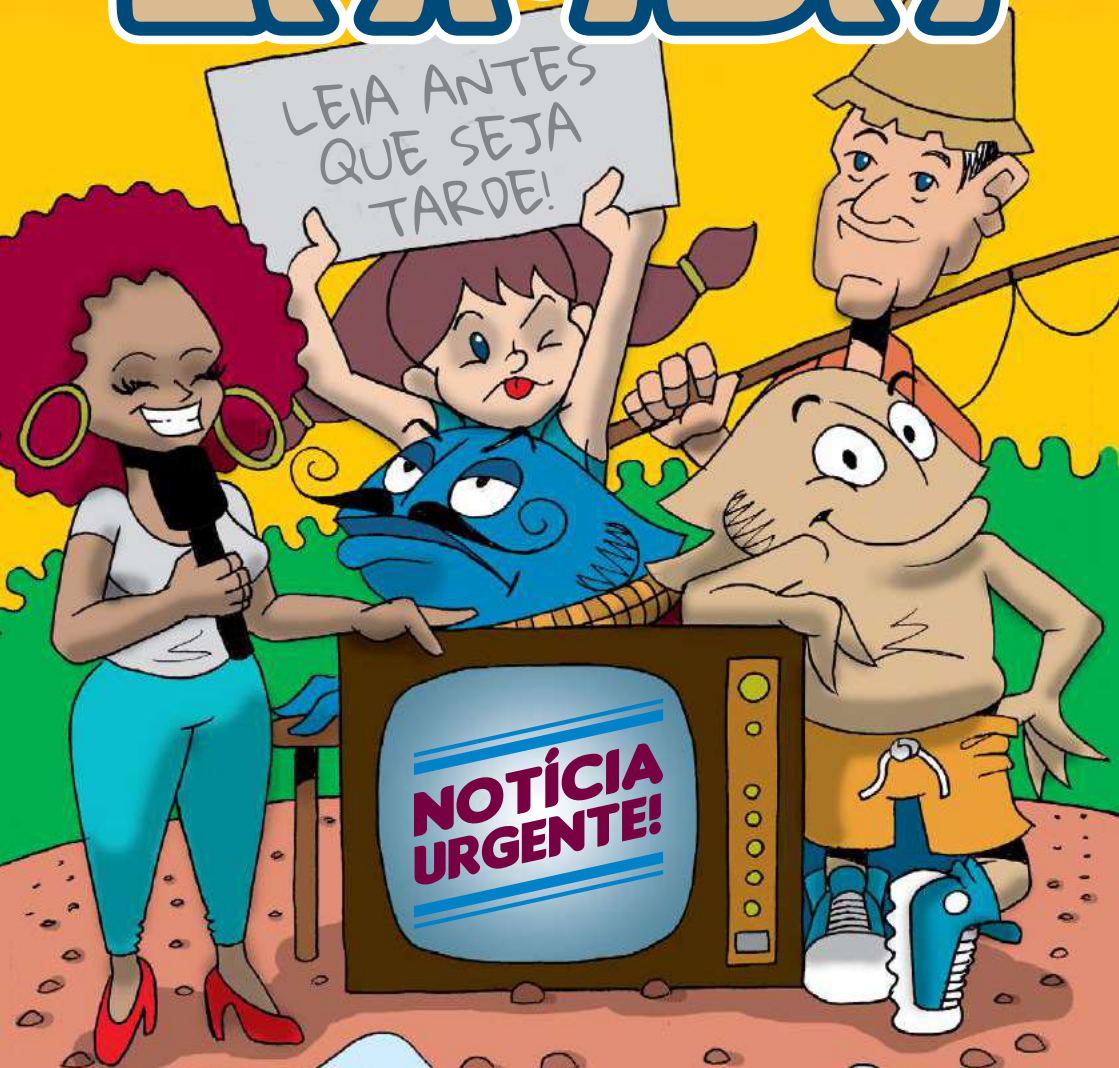


Turma do

# LAMBA



**UM CRIME CONTRA AS ÁGUAS**

**JUNTE-SE A NÓS NA LUTA PELA PRESERVAÇÃO DA ÁGUA DAS BACIAS PCJ! CONHEÇA NOSSO TRABALHO E SAIBA COMO PARTICIPAR!**

**Prefeituras Associadas:**



**Empresas Associadas:**



Acesse [agua.org.br/nossos-associados](http://agua.org.br/nossos-associados) ou posicione seu leitor QR-Code na figura ao lado.



**CARTILHA IMPRESSA EM PAPEL DE ORIGEM CERTIFICADA, COM DESTINAÇÃO CORRETA DOS RESÍDUOS GERADOS DURANTE SUA PRODUÇÃO.**

**Expediente:**

Realização: Consórcio PCJ

Coordenação técnica: Andréa Borges

Jornalista responsável: Murilo Sant'Anna (MTB-56899)

Projeto gráfico: Legatto Creative Works – (11) 4587-0664

**Referências:**

- [super.abril.com.br](http://super.abril.com.br)
- [infoescola.com](http://infoescola.com)
- [ecologia.ib.usp.br](http://ecologia.ib.usp.br)
- [refarq.com](http://refarq.com)
- [ecycle.com.br](http://ecycle.com.br)
- [ana.gov.br](http://ana.gov.br)

Esta cartilha é o resultado de um processo de educação, mobilização e conscientização comunitária para a conservação dos recursos hídricos na região das Bacias dos rios Piracicaba, Capivari e Jundiaí. Com 15.304 km<sup>2</sup>, essas três grandes bacias dos estados de São Paulo e Minas Gerais estão localizadas em uma das mais importantes regiões do país, devido ao desenvolvimento industrial e econômico. Trata-se, porém, de uma área de grandes conflitos hídricos, em virtude da alta demanda e baixa disponibilidade de água.

### **CONSÓRCIO PCJ**

O Consórcio PCJ (Consórcio Intermunicipal das Bacias dos Rios Piracicaba, Capivari e Jundiaí) é uma associação civil de direito privado sem fins lucrativos, que tem como objetivo a recuperação dos mananciais de sua área de abrangência.

Fundado em 13 de outubro de 1989, o Consórcio tem como foco a conscientização da sociedade sobre a utilização dos recursos hídricos da região, além do planejamento e incentivo às ações de recuperação dos mananciais – com a contribuição e investimentos de prefeituras e empresas consorciadas.



## CONHEÇA A TURMA DO LAMBA!



**LAMBA:** É UM JOVEM PEIXE BEM DIVERTIDO E SEMPRE DE BEM COM A VIDA. FAZ O QUE PODE PARA MANTER O SEU RIO LIMPO.



**LALÁ:** ESSA MENINA ADORA A NATUREZA E ESTÁ SEMPRE LIGADA EM AÇÕES E PROJETOS DE SUSTENTABILIDADE E PROTEÇÃO DE MANANCIAIS.



**VELHO PESCADOR:** AVÔ DA LALÁ QUE FALA MANSO E ADORA RELEMBRAR OS BONS TEMPOS. ELE SEMPRE TENTA PESCAR O LAMBA E O SR. MANDÍLSON!



**SR. MANDÍLSON:** É UM PEIXE VELHO QUE RECLAMA O TEMPO TODO. MAS O QUE DEIXA ELE MAIS MAL HUMORADO É VER SEU RIO TODO POLUÍDO.

# NOTÍCIA URGENTE!

## UM CRIME CONTRA AS ÁGUAS!

BOM DIA! EU SOU A MAJÚ CURTINHO E HOJE VAMOS FAZER UMA MATÉRIA MUITO ESPECIAL SOBRE OS RIOS E A BACIA HIDROGRÁFICA DA NOSSA REGIÃO!



E PARA NOS AUXILIAR NESTA EMPREITADA, CHAMAMOS UM ESPECIALISTA NO ASSUNTO. ELE É TÃO ESPECIALISTA QUE ATÉ VIVE NO RIO! O SR. MAMBA!

É LAMBA! OI, PESSOAL!



VAMOS SEGUIR O FLUXO DE UM RIO DESDE A SUA NASCENTE PARA TRAÇAR UM PARÂMETRO SOBRE AS MAZELAS QUE ATINGEM ESTA IMPORTANTE FONTE DE VIDA. ALGUM PROBLEMA EM VOAR, SR. SAMBA?

HÃ? NÃO, SEM PROBLEMAS! EU TENHO UM PRIMO QUE É UM PEIXE VOADOR.

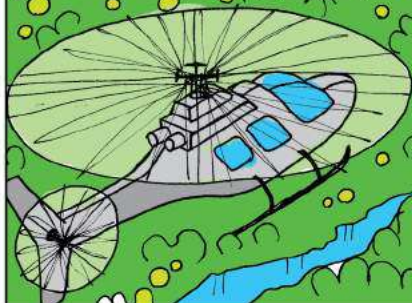




OK. PRODUÇÃO! NESTE PONTO PRÓXIMO DA NASCENTE, PODEMOS VER QUE O RIO É APENAS UM FILETE D'ÁGUA. NÃO É MESMO SR. BAMBA?

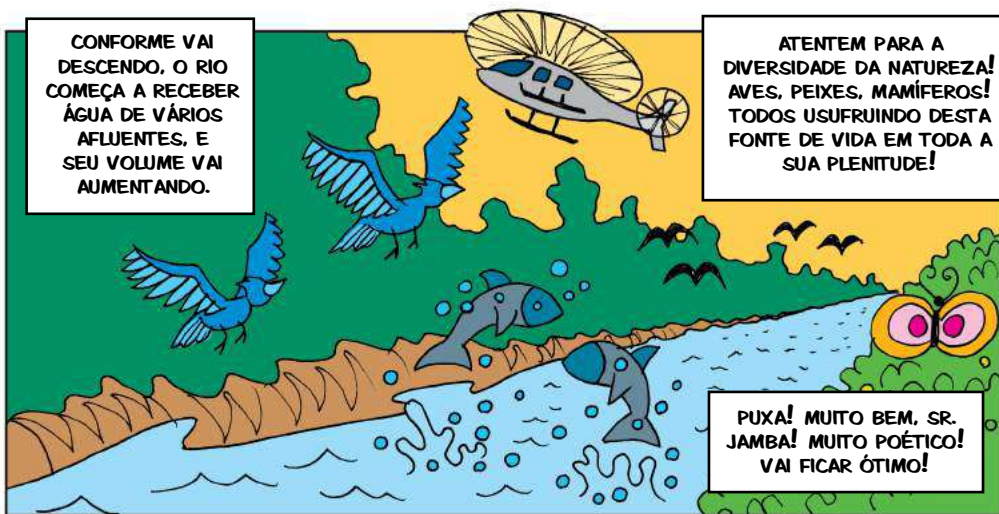
É LAMBA ...

SIM, AQUI A ÁGUA É TOTALMENTE LIMPA. REPREM COMO AS MARGENS ESTÃO PROTEGIDAS PELA VEGETAÇÃO NATIVA!



CONFORME VAI DESCENDO, O RIO COMEÇA A RECEBER ÁGUA DE VÁRIOS AFLUENTES, E SEU VOLUME VAI AUMENTANDO.

ATENTEM PARA A DIVERSIDADE DA NATUREZA! AVES, PEIXES, MAMÍFEROS! TODOS USUFRUINDO DESTA FONTE DE VIDA EM TODA A SUA PLENITUDE!



PUXA! MUITO BEM, SR. JAMBA! MUITO POÉTICO! VAI FICAR ÓTIMO!

OLHA! QUE MEIGO! UM PESCADOR SENTADO NO SEU BARQUINHO! VAMOS CHEGAR MAIS PERTO! FILMA LÁ, SEBASTIÃO!



AH, É O VELHO PESCADOR!  
ELE VEM AQUI PRA PERTO DA  
NASCENTE, PORQUE É O ÚNICO  
LUGAR ONDE AINDA TEM PEIXES.



OLHA!  
ELE ESTÁ  
GESTICULANDO  
PRA GENTE!

ELE DEVE ESTAR  
FALANDO SOBRE A  
IMPORTÂNCIA DESSE  
RIO E SOBRE OS  
PROBLEMAS QUE ELE  
ENFRENTA ATUALMENTE.  
É UMA PESSOA  
MUITO CONSCIENTE E  
ENGAJADA.



TIREM ESSA  
PORCARIA BARULHENTA  
DAQUI! ESTÁ ESPANTANDO  
OS MEUS PEIXES!!



QUE LINDO!  
BOM VAMOS  
PROSSEGUIR. VAI,  
PRODUÇÃO!

VEJAM! AGORA COMEÇAM A SURTIR ALGUMAS  
CASAS E PEQUENAS PROPRIEDADES RURAIS!



É MAJÚ! VÁRIAS ÁREAS  
DE VEGETAÇÃO NATIVA ÀS  
MARGENS DO RIO FORAM  
DESMATADAS PARA DAR  
LUGAR A PLANTAÇÕES.  
REPREM QUE TAMBÉM  
ESTÃO RETIRANDO ÁGUA  
DO RIO PARA IRRIGAÇÃO  
SEM NENHUM CONTROLE, E  
PARTE DESSA ÁGUA ACABA  
VOLTANDO POSSIVELMENTE  
CONTAMINADA POR  
DEFENSIVOS AGRÍCOLAS.



RETIRAR A VEGETAÇÃO DAS MARGENS DO RIO DIMINUI MUITO A SUA CAPACIDADE DE ABSORVER ÁGUA DA CHUVA, E CAUSA EROSÃO E ASSOREAMENTO DO SEU LEITO. E O PIOR NEM É ISSO!



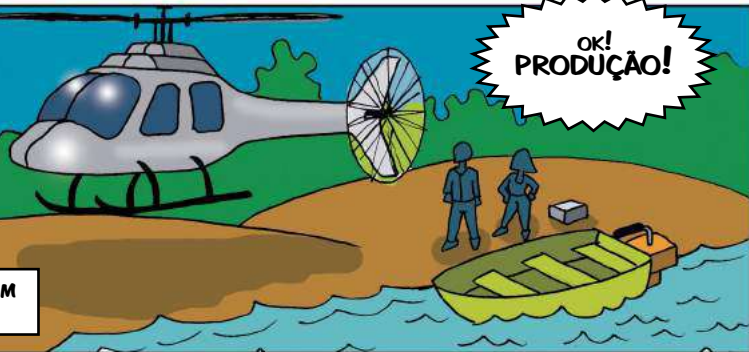
ALGUMAS ESPÉCIES INVASORAS SÃO PLANTADAS NO LUGAR DE ÁRVORES NATIVAS PARA SERVIREM DE RAÇÃO E FORRAGEM PARA ANIMAIS. É O CASO DA LEUCENA, QUE ATUALMENTE É CONSIDERADA UMA PRAGA NO NOSSO PAÍS. ISSO AFETA TODA A BIODIVERSIDADE DA ÁREA!



ACREDITO QUE ESTE É O MOMENTO DE DESCERMOS E VERIFICARMOS OS FATOS *IN LOCO*! ALGUM PROBLEMA COM BARCOS, SR. PAMBA?

QUÊ? NÃO. SOU UM PEIXE. LEMBRA?

OK!  
PRODUÇÃO!



VAMOS CONTINUANDO A NOSSA DESCIDA. AGORA CHEGAMOS PRÓXIMO A UMA GRANDE CIDADE! COMEÇO A NOTAR QUE ALGO NÃO CHEIRA BEM!

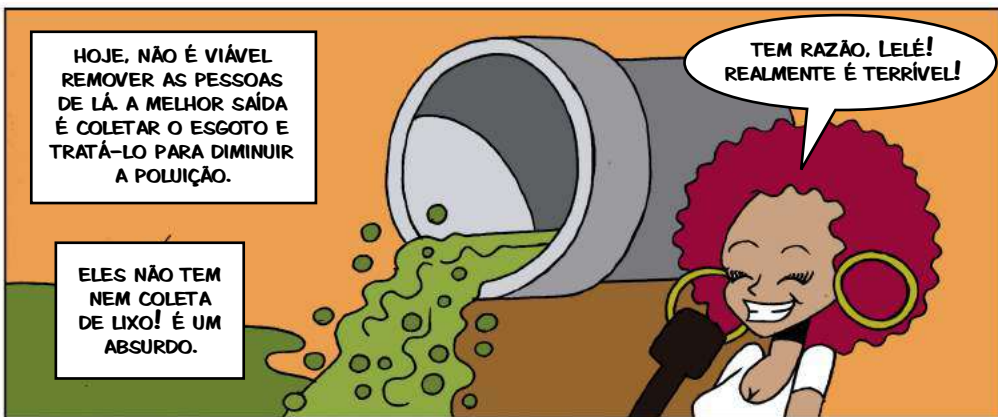


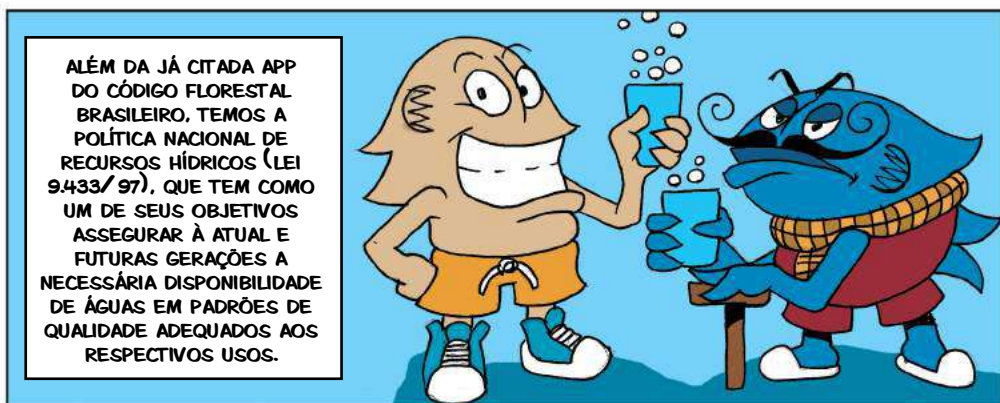
MAJÚ, TEM ALGUMA COISA PRESA NA HÉLICE DO MOTOR. PARECE UM PEIXE MORTO!















DE ACORDO COM ESTA POLÍTICA, AS DECISÕES SOBRE USO DOS RIOS EM TODO O PAÍS SERÃO TOMADAS PELOS COMITÊS DE BACIAS HIDROGRÁFICAS (CBH), QUE SÃO ÓRGÃOS COLEGIADOS DESCENTRALIZADOS POR BACIAS HIDROGRÁFICAS.

SENDO COMPOSTOS POR REPRESENTANTES DO GOVERNO, MUNICÍPIOS, USUÁRIOS DA ÁGUA E SOCIEDADE CIVIL, CADA COMITÊ TEM UMA AGÊNCIA DE ÁGUA QUE EXERCE A FUNÇÃO DE SECRETARIA EXECUTIVA DO RESPECTIVO OU RESPECTIVOS COMITÊS DE BACIAS HIDROGRÁFICAS.



MAS TALVEZ O INSTRUMENTO MAIS IMPORTANTE DE PROTEÇÃO SEJA O PSA: PAGAMENTO POR SERVIÇOS AMBIENTAIS.

**PSA**

PAGAMENTO? MAIS UM IMPOSTO! O POVO ESTÁ CANSADO DE PAGAR IMPOSTOS, LULU!

NÃO! TRATA-SE DE UM INSTRUMENTO ECONÔMICO TOTALMENTE VOLUNTÁRIO QUE VISA CRIAR UM NOVO MERCADO!

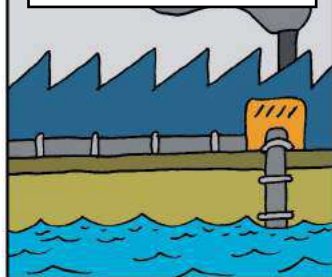


VEJA BEM, NÃO ADIANTA APENAS  
MULTAR QUEM FAZ ALGO ERRADO.  
DEVE-SE TAMBÉM BENEFICIAR  
QUEM AGE CORRETAMENTE!



FUNCIONA ASSIM: QUEM FAZ USO DOS  
RECURSOS NATURAIS OU POR ALGUM MOTIVO  
DEGRADA ELE, PODE COMPENSAR ESTAS  
INTERVENÇÕES AJUDANDO FINANCEIRAMENTE  
QUEM REALIZA SERVIÇOS AMBIENTAIS

VINDO PARA CÃ, VOCÊS  
DEVEM TER VISTO AQUELA  
EMPRESA RETIRANDO  
MUITA ÁGUA DO RIO. PARA  
GARANTIR ÁGUA EM BOA  
QUANTIDADE E QUALIDADE  
PARA USAR EM SEU  
PROCESSO PRODUTIVO. . .



... A EMPRESA PODERIA CONTRIBUIR FINANCEIRAMENTE  
PARA OS PRODUTORES RURAIS, QUE ESTÃO ACIMA DA  
SUA CAPTAÇÃO DE ÁGUA. PROTEGEREM SUAS NASCENTES  
E MATAS CILIARES. AO INVÉS DE DESMATAREM SUAS  
ÁREAS PARA AUMENTAR A PRODUÇÃO, ELAS PODERIAM  
RECEBER DINHEIRO PARA MANTÊ-LAS PRESERVADAS!



PARECE UMA ÓTIMA  
IDEIA. O SR JÁ FEZ ESSA  
CONTRIBUIÇÃO ALGUMA VEZ,  
SR. LIMBO? AFINAL, O SR.  
FAZ USO DO RIO!



QUÊ? SOMOS  
PEIXES,  
NÃO TEMOS  
DINHEIRO!

QUEM DEVERIA  
PAGAR É AQUELE  
VELHO PESCADOR.  
AFINAL, ELE SÓ QUER  
SABER DE PESCAR A  
GENTE. . .

... AO INVÉS DE AJUDAR  
A LALÁ A PROTEGER OS  
MANANCIAS

SHHHH! ELE  
PODE OUVIR!







OK, PRODUÇÃO,  
VAMOS ENCERRAR  
POR AQUI!  
OBRIGADO À TODOS,  
ESPECIALMENTE AO  
SR. LAMBA PELA  
PARTICIPAÇÃO.

É LAM...  
OPA!  
AGORA  
ACERTOU!



MALU, ENQUANTO  
A POLÍTICA NACIONAL DE  
PAGAMENTO POR SERVIÇOS  
AMBIENTAIS NÃO É APROVADA,  
ESTOU TOMANDO A LIBERDADE DE  
ARRECADAR SUA CONTRIBUIÇÃO PARA  
O REFLORESTAMENTO DE APP  
AQUI DA REGIÃO.

JÁ QUE VOCÊ  
FEZ USO DO RIO  
PARA PRODUZIR  
A SUA MATÉRIA,  
ACHO QUE SERIA  
O MAIS JUSTO.

HÃ?

BOM, VAMOS  
NESSA TEMOS UM  
LONGO CAMINHO  
RIO ACIMA.

QUEREM UMA  
CARONA?

FIM



## VOCÊ SABIA?

Somente os **14** maiores rios do Brasil somam mais de **40.000** quilômetros de extensão. Daria para dar uma volta inteira pela circunferência da Terra.



O Brasil concentra

# 12%

de toda a água doce do mundo.

#### Referências:

- ana.gov.br
  - tratabrasil.org.br
  - Rios do Brasil - História e Cultura
- Autores: Filho, João Meirelles / Miranda, Evaristo de  
Editora: Metalivros, 2016



O consumo médio de água no país é de 154,9 litros por habitante ao dia. A ONU (Organização das Nações Unidas) recomenda 110 litros/dia como suficientes para atender as necessidades básicas de uma pessoa.

17% dos brasileiros não são atendidos com abastecimento de água tratada. São mais de 35 milhões de cidadãos sem o acesso a este serviço básico e essencial.





UNIÃO QUE FAZ FLUIR

 [agua.org.br](http://agua.org.br)

 [ConsortioPCJ](https://www.facebook.com/ConsortioPCJ)

 [consorcio\\_pcj](https://twitter.com/consorcio_pcj)

 (19) 3475-9400

 [agua@agua.org.br](mailto:agua@agua.org.br)