



# GESTÃO DE RESÍDUOS E IMPACTOS NOS RECURSOS HÍDRICOS

## ESSA CAUSA É PELAS PESSOAS, NÃO PELOS RESÍDUOS

*The world's leading network promoting professional and  
sustainable waste management*

Main Sponsors





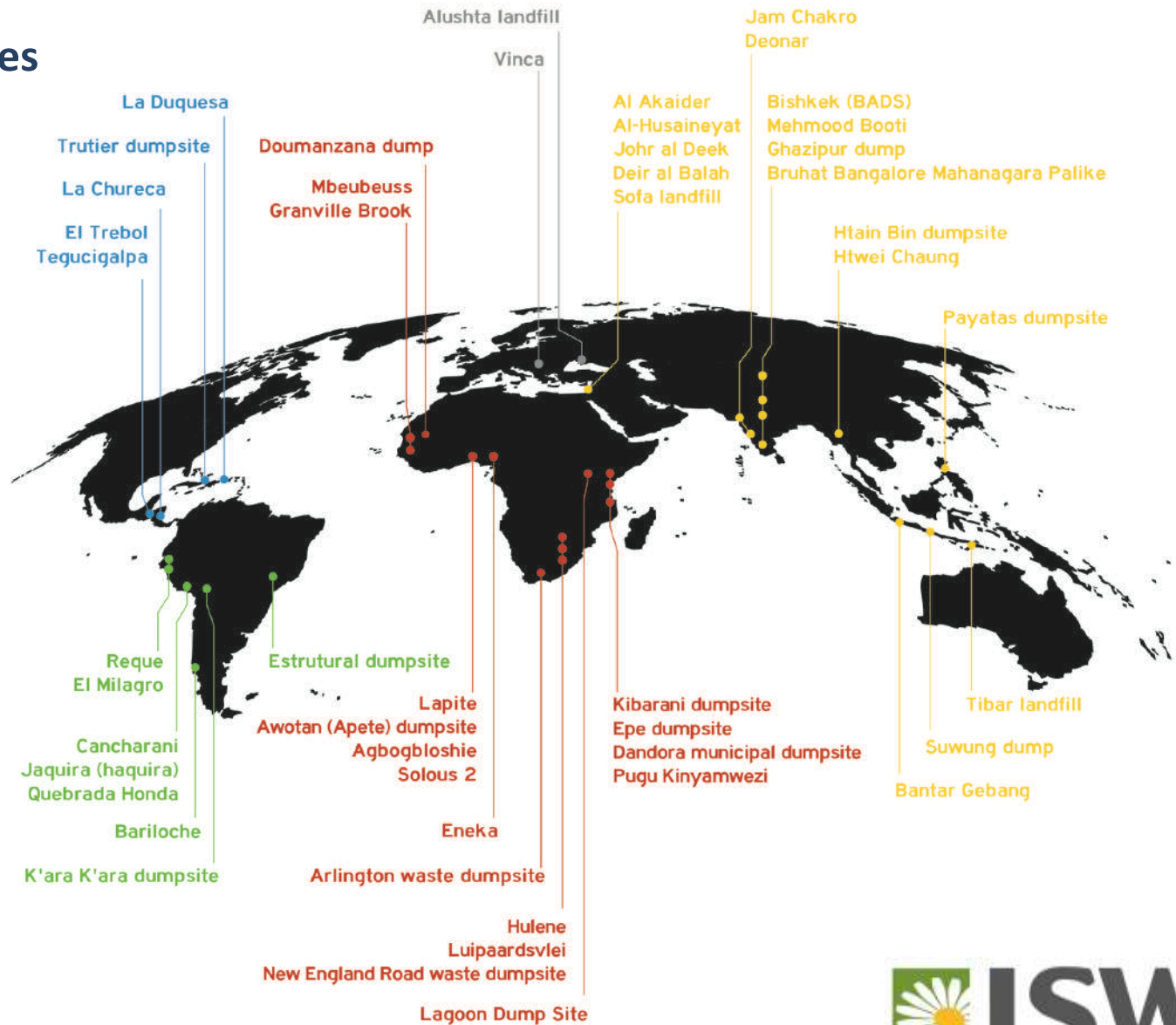


# Um Guia para o fechamento dos Lixões a Céu Aberto



# Lixões a Céu Aberto: Um problema de ordem mundial

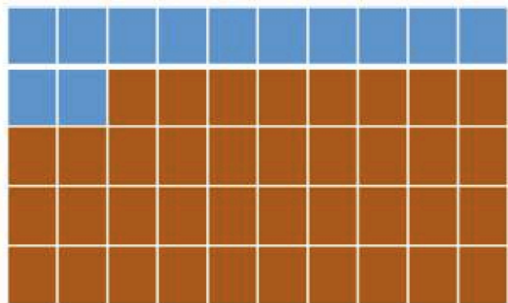
## 50 Maiores Lixões em atividade:



# 750 mortes em 7 meses!

Indicador	Dado	Comparativo
Capacidade Anual (t/ano)	22 milhões	250% da produção anual de café no mundo (8,5 milhões em 2013)
		40% do consumo mundial de carne (56 milhões de toneladas em 2013)
Setor Informal	52.620 pessoas	População das Ilhas Caimã 57.570 (2012)
Tamanho (ha)	2.175	6 vezes o tamanho do Central Park/NY (341 ha)
Habitantes ao redor (10 km)	64,3 milhões	População da França (65,7 milhões em 2012)
Resíduos Depositados (t)	258-368 milhões	Produção global de grão de soja 189 milhões/t em 2013
		Produção de grão de arroz na China 141 milhões/t em 2013
Volume Total (m3)	573-817 milhões	Pirâmide de Gizé tem volume de 2,5 milhões de m3
		500 milhões de m3 de gelo são perdidas anualmente devido ao aquecimento global





38 dos 50 maiores lixões estão próximos do mar e apresentam alto risco de poluição marinha

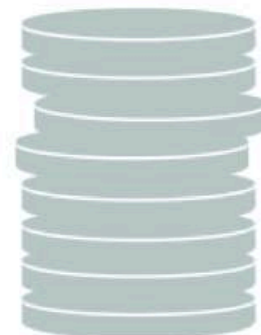
50% of population



40% of the waste

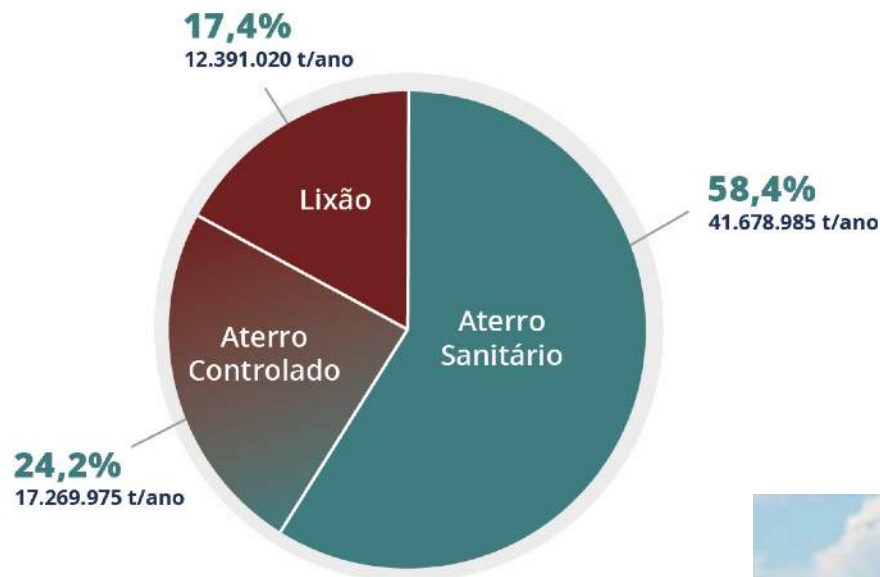


Mantido o cenário atual, os lixões vão responder por 8-10% das emissões globais de GEE em 2025



\$10-\$12 bilhões/ano é a movimentação financeira do tráfico internacional de resíduos

# E NO BRASIL?



Disposição  
Final de RSU  
2016

3.331 municípios  
dispõem em locais  
inadequados

2.976 Lixões



## ➤ Custos para o Meio Ambiente

	2010	2011	2012	2013	2014
<b>RESÍDUOS EM LIXÕES (t/ano)</b>	26.863.705	27.247.653	27.804.684	28.830.255	29.659.170
<b>MENOR CUSTO AMBIENTAL (US\$ 10/ ton)</b>	\$268.637.051	\$272.476.526	\$278.046.84 <sub>4</sub>	\$288.302.550	\$296.591.700
<b>MAIOR CUSTO AMBIENTAL (US\$ 20/ton)</b>	\$537.274.102	\$544.953.052	\$556.093.68 <sub>8</sub>	\$576.605.100	\$593.183.400

Fonte: Saúde Desperdiçada, ISWA, outubro/2015



**Custo Total 2010/2014  
= entre US\$ 1,4 e 2,8 bilhões**

**Custo Total do Impacto Ambiental  
de 2016/2021 = US\$ 7,3 bilhões**



## ➤ Custos para a Saúde

	2010	2011	2012	2013	2014
POPULAÇÃO AFETADA	71.944.469	72.336.340	73.459.226	75.876.081	76.514.124
CUSTO DO ATENDIMENTO MÉDICO	\$359.722.345	\$361.681.701	\$367.296.131	\$379.380.403	\$382.570.621

Fonte: Saúde Desperdiçada, ISWA, outubro/2015



Custo Total 2010/2014  
= US\$ 1,85 bilhões

Custo Anual 2016/2021  
= US\$ 420 milhões

**Custo Total com atendimento  
à Saúde de 2016/2021  
= US\$ 2,5 bilhões**

➤ **Custos para o Meio Ambiente e Saúde  
2016 a 2021**

Custo do Impacto Ambiental  
de 2016/2021 = US\$ 7,3 bilhões  
+

Custo com atendimento à Saúde  
de 2016/2021 = US\$ 2,5 bilhões

**US\$ 9,8 bilhões**

**=**

**R\$ 33 bilhões**





# BENEFÍCIOS GERAIS:

- Aprimoramento do sistema de gestão de resíduos;
- Aumento da reciclagem;
- Recuperação de materiais com valor agregado;
- Criação de novos mercados e atração de novos investimentos;
- Criação de “empregos verdes”
- Redução dos gastos com gestão pelo aumento da economia de escala;
- Redução dos gastos com saúde;
- Redução das emissões e outros custos ambientais indiretos;
- Melhoria da qualidade de vida;
- Inclusão social;
- Melhor acesso a financiamentos internacionais.

# BENEFÍCIOS PARA O BRASIL:

Inclusão social e  
aumento da renda de  
30-50.000 famílias



Redução de emissões  
equivalentes à retirada de 7  
milhões de automóveis das  
ruas



Receita adicional de R\$2-3 bilhões/ano com o  
reaproveitamento dos recicláveis desperdiçados pelos lixões

Melhora da saúde  
direta de 76 milhões  
de pessoas





# PROTEÇÃO DOS RECURSOS HÍDRICOS

**80% DO LIXO MARINHO VEM DAS CIDADES**







PROGRAMA ESTANDE  
**CNI E FIEMG**  
Dia 20/03

**20/03 ÀS 18H**



# Obrigado!

[www.iswa.org](http://www.iswa.org)

[www.abrelpe.org.br](http://www.abrelpe.org.br)

